

PrintFlow ClosedLoop - automatyczne sterowanie maszyną KBA

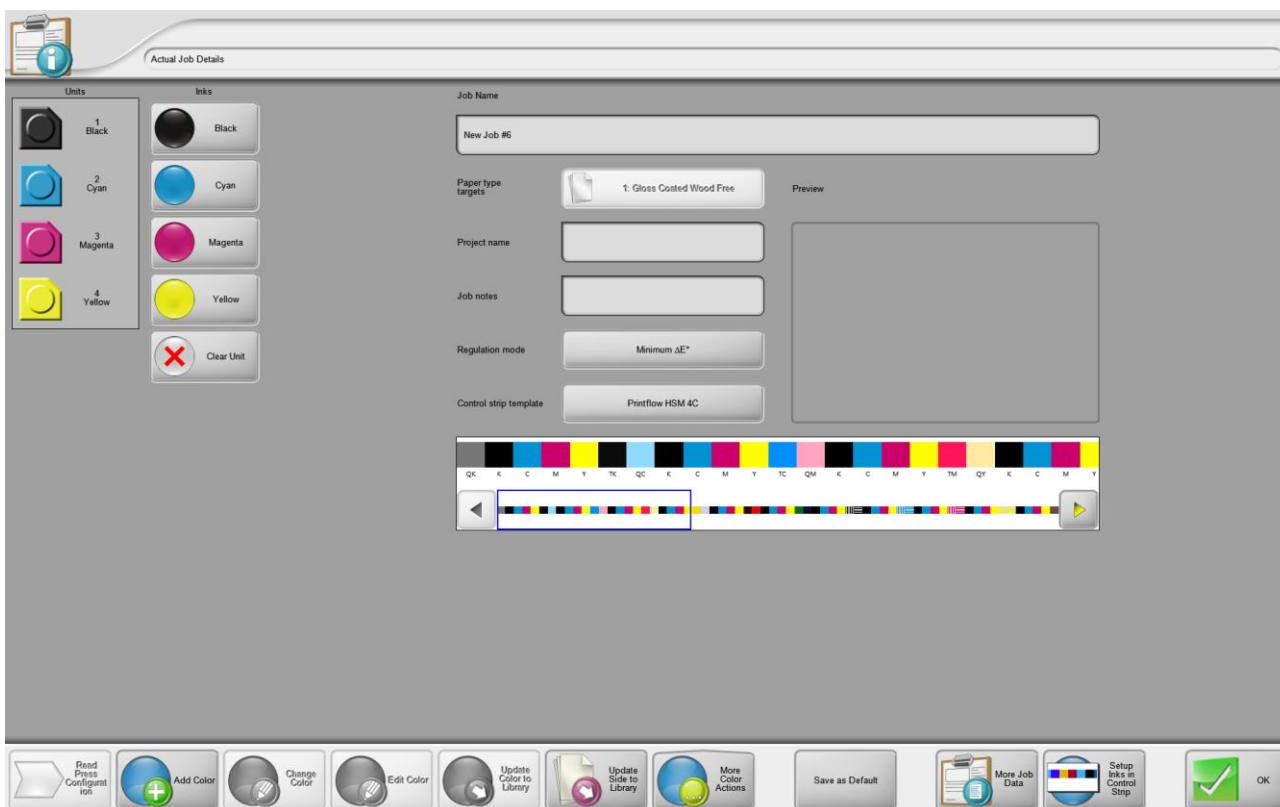
- Rozpoczęcie nowego zlecenia:

Użyj systemu wstępnego nafarwienia PrinFlow InkPreset zgodnie z instrukcją nr.1

- Wydrukuj kilka arkuszy i sprawdź pasowanie.

PRZED PIERWSZYM POMIAREM

- Kliknij „Zlecenie” -> „Szczegóły aktualnego Zlecenia”



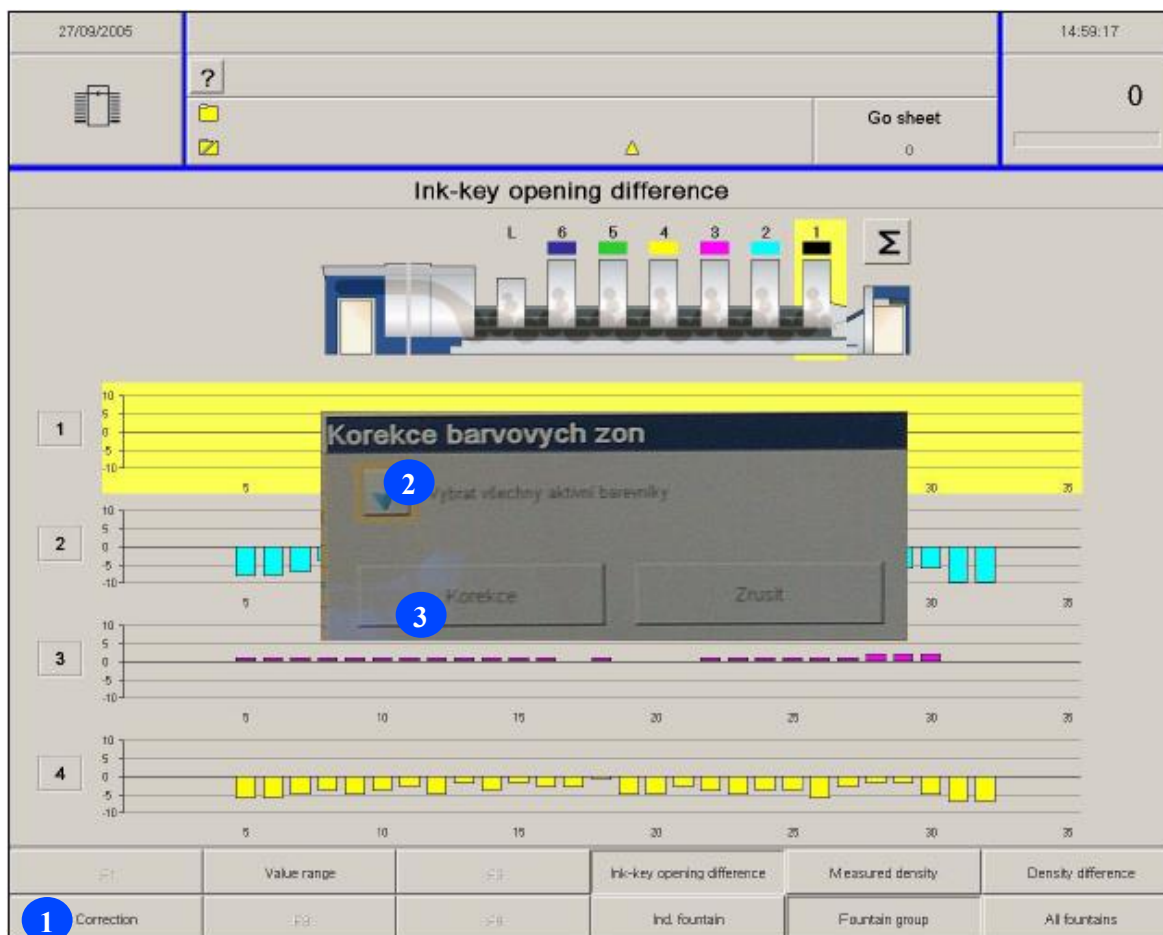
1. Sprawdź kolejność farb i wybierz tryb regulacji
2. Wybierz pasek kalibracyjny
3. Kliknij „OK” aby potwierdzić zmiany i wyjść z tego menu

- Kliknij „Skanuj pasek” aby rozpocząć pomiar



- Po prawidłowym pomiarze paska zobaczysz poniższy ekran

- Kliknij na przycisk „Korekcja”(1) i następnie na przyciski 2 i 3 na ekranie konsoli.



- Wydrukuj 100 - 150 arkuszy i następnie zmierz kolejny arkusz
- Synchronizacja będzie wykonana automatycznie jeżeli klikniesz przycisk Scan/Pomiar